

Wohnung 12

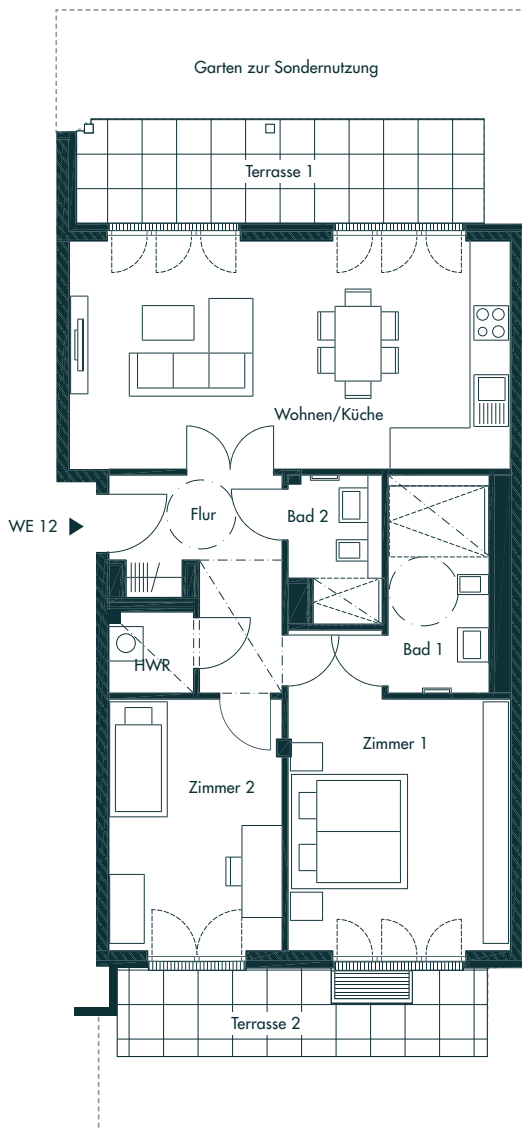
Erdgeschoss, rechts, 3 Zi.; barrierefrei

Bauherr:

hb 18. Wohnimmobilien GmbH
Leibnizstraße 80 | 10625 Berlin

Hinweise:

Jegliche Angaben, wie z. B. Wohnungsgrößen sind unter Vorbehalt angegeben und gelten als Cirka-Größen. Bei der Darstellung handelt es sich um einen Möblierungsvorschlag. Bei der Erstellung der Ausführungsplanung kann es sich ergeben, dass aus statischen Gründen, oder wegen der haustechnischen Installationen, Säulen, Träger, Unter-/Überzüge, Abmauerungen, abgehängte Decken und Rohrverkleidungen angeordnet werden.



◀ Cranachstraße ▶

Raum Wohnfläche (m²)

Wohnküche	ca. 30,34
Zimmer 1	ca. 18,82
Zimmer 2	ca. 13,19
Bad 1	ca. 6,69
Bad 2	ca. 3,90
Flur	ca. 8,48
HWR	ca. 2,08
Terrasse 1 *	ca. 6,23
Terrasse 2 *	ca. 4,79

Gesamtfläche ca. 94,52

* Terrassen- bzw. Balkonflächen sind zu 50% in der Wohnfläche berücksichtigt.

Lichte Raumhöhe in allen Wohnräumen: ca. 2,80m

Lichte Raumhöhe in den gestrichelt dargestellten Bereichen mit abgehängter Decke: ca. 2,60m

Ermittelte Wohnfläche: aufgestellt am 18.11.2021

Grundriss im Gesamtgebäude:

