

Wohnung 11

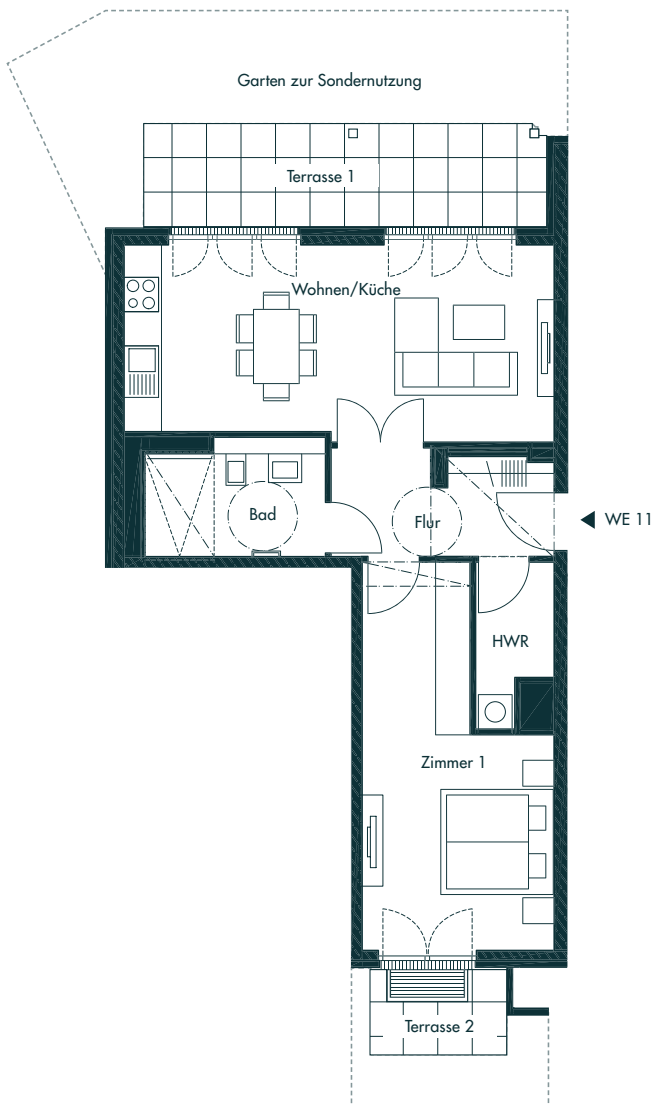
Erdgeschoss, links, 2 Zi.; barrierefrei

Bauherr:

hb 18. Wohnimmobilien GmbH
Leibnizstraße 80 | 10625 Berlin

Hinweise:

Jegliche Angaben, wie z. B. Wohnungsgrößen sind unter Vorbehalt angegeben und gelten als Cirka-Größen. Bei der Darstellung handelt es sich um einen Möblierungsvorschlag. Bei der Erstellung der Ausführungsplanung kann es sich ergeben, dass aus statischen Gründen, oder wegen der haustechnischen Installationen, Säulen, Träger, Unter-/Überzüge, Abmauerungen, abgehängte Decken und Rohrverkleidungen angeordnet werden.



◀ Cranachstraße ▶

Raum	Wohnfläche (m ²)
Wohnküche	ca. 25,22
Zimmer 1	ca. 18,27
Bad	ca. 6,21
Flur	ca. 6,87
HWR	ca. 3,37
Terrasse 1 *	ca. 6,32
Terrasse 2 *	ca. 1,76
Gesamtfläche	ca. 68,02

* Terrassen- bzw. Balkonflächen sind zu 50% in der Wohnfläche berücksichtigt.

Lichte Raumhöhe in allen Wohnräumen: ca. 2,80m

Lichte Raumhöhe in den gestrichelt dargestellten Bereichen mit abgehängter Decke: ca. 2,60m

Ermittelte Wohnfläche: aufgestellt am 18.11.2021

Grundriss im Gesamtgebäude:

